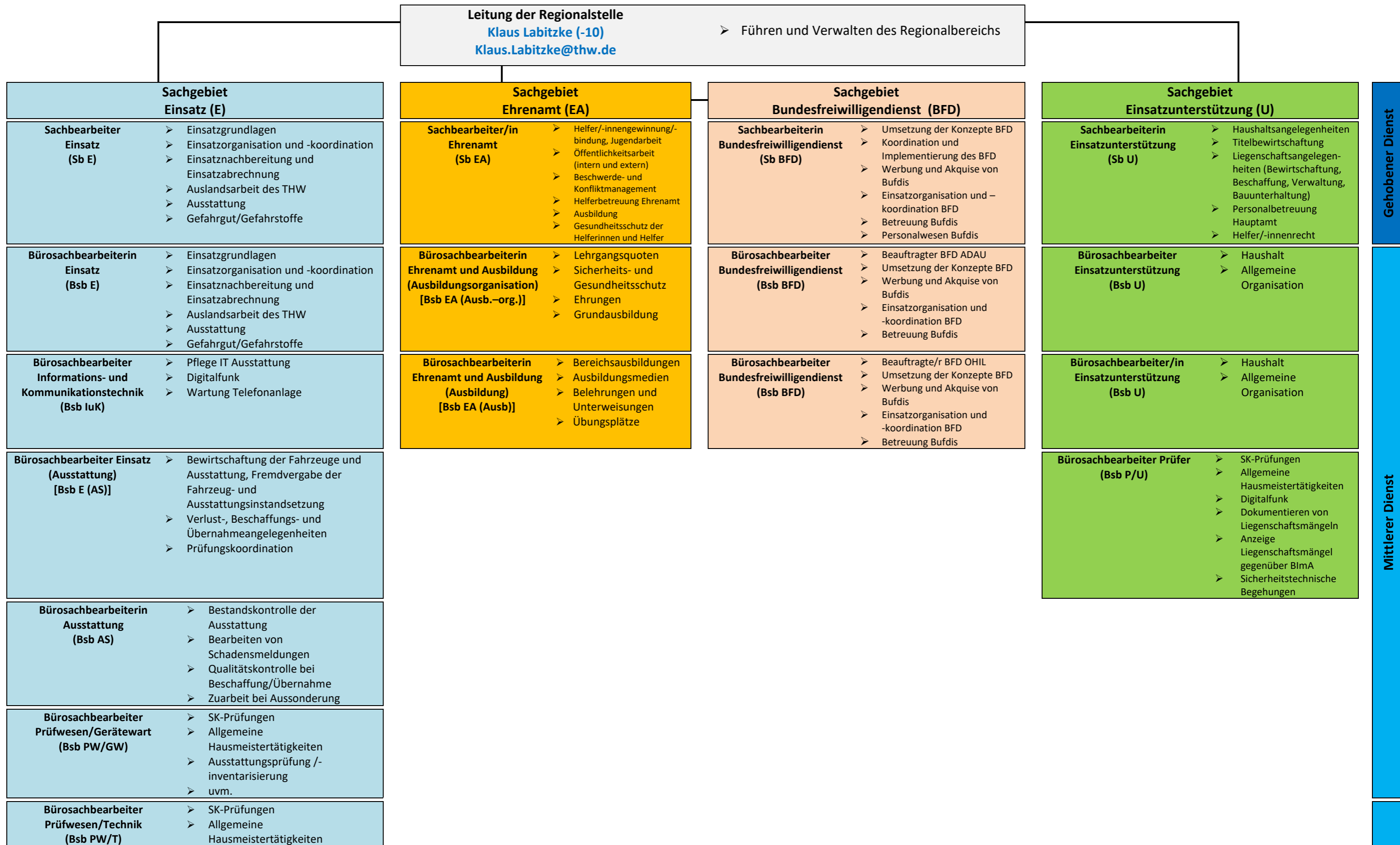


Organigramm der THW Regionalstelle Ingolstadt



Organigramm der THW Regionalstelle Ingolstadt

	<ul style="list-style-type: none"> ➤ Ausstattungsprüfung /-inventarisierung ➤ uvm.
Bürosachbearbeiter/in Prüfwesen/Elektrotechnik (Bsb PW/E)	<ul style="list-style-type: none"> ➤ Tätigkeiten als Gerätewart ➤ Sachkundeprüfung Elektro ➤ Sachkundeprüfung Technik. ➤ Ausstattungsprüfung /-inventarisierung ➤ uvm.
Bürosachbearbeiter Prüfer (Bsb P/E)	<ul style="list-style-type: none"> ➤ SK-Prüfungen ➤ Allgemeine Hausmeistertätigkeiten ➤ Digitalfunk ➤ Multiwarngeräte ➤ Unterstützung im Bereich E

Bundesfreiwilligendienst (BFD) (-59)
➤ Unterstützung der Ortsverbände / Prüfung, Inventur & Instandhaltung / Datenpflege am PC / Allgemeine Verwaltungstätigkeiten / Pflege der Flottenfahrzeuge / Veranstaltungen zur Helfergewinnung / uvm.

Bundesfreiwilligendienstleistende (BFD) ➤ Unterstützung Sachgebiet E ➤ Ansprechpartner OING	Bundesfreiwilligendienstleistender (BFD) ➤ Unterstützung Sachgebiet EA ➤ Ansprechpartner OING	Bundesfreiwilligendienstleistender (BFD) ➤ BFD (Unterstützung Chef) ➤ Ansprechpartner OEIC	Bundesfreiwilligendienstleistender (BFD) ➤ AHIL
Bundesfreiwilligendienstleistende (BFD) ➤ Unterstützung Sachgebiet E ➤ Ansprechpartner ONEB	Bundesfreiwilligendienstleistender (BFD) ➤ Unterstützung Sachgebiet EA	Bundesfreiwilligendienstleistender (BFD) ➤ AHIL ➤ Ansprechpartner OTRT	Bundesfreiwilligendienstleistender (BFD) ➤ ADAU ➤ Ansprechpartner ODAU
Bundesfreiwilligendienstleistender (BFD) ➤ Unterstützung der Prüfer ➤ Ansprechpartner OPFA	Bundesfreiwilligendienstleistender (BFD) ➤ Unterstützung Sachgebiet U	Bundesfreiwilligendienstleistender (BFD) ➤ AHIL ➤ Ansprechpartner OHIL	Bundesfreiwilligendienstleistender (BFD) ➤ ADAU ➤ Ansprechpartner ODIL
Bundesfreiwilligendienstleistende (BFD) ➤ Unterstützung der Prüfer ➤ Ansprechpartner OEIC	Bundesfreiwilligendienstleistender (BFD) ➤ Unterstützung Sachgebiet U ➤ Ansprechpartner OPFA	Bundesfreiwilligendienstleistender (BFD) ➤ AHIL ➤ Ansprechpartner OROH	Bundesfreiwilligendienstleistender (BFD) ➤ ADAU ➤ Ansprechpartner ONDL
Bundesfreiwilligendienstleistender (BFD) ➤ Unterstützung Sachgebiet E (Austattung)	Bundesfreiwilligendienstleistende (BFD) ➤ Unterstützung Sachgebiet U ➤ Ansprechpartner ONEB	Bundesfreiwilligendienstleistende (BFD) ➤ AHIL ➤ Ansprechpartner OGUN	

Bundesfreiwilligendienst

Bundesanstalt Technisches Hilfswerk (THW) Der Landesbeauftragte für Bayern Regionalstelle Ingolstadt Marie-Curie Str. 14 85055 Ingolstadt	Tel.: (0841) 37 96 34-0 Fax: (0841) 3 796 34-18	
---	--	--

	Leitungs- und Koordinierungsstab der Regionalstelle Ingolstadt (LuK-RSt Ingolstadt) (-67) luk.rst_ingolstadt@thw.de wird temporär bei entsprechenden Einsatzlagen durch die o.g. Mitarbeiter / Mitarbeiterinnen eingerichtet und betrieben.	➤ Leitung und Koordination bei besonderen Herausforderungen im Einsatzfall
--	--	--